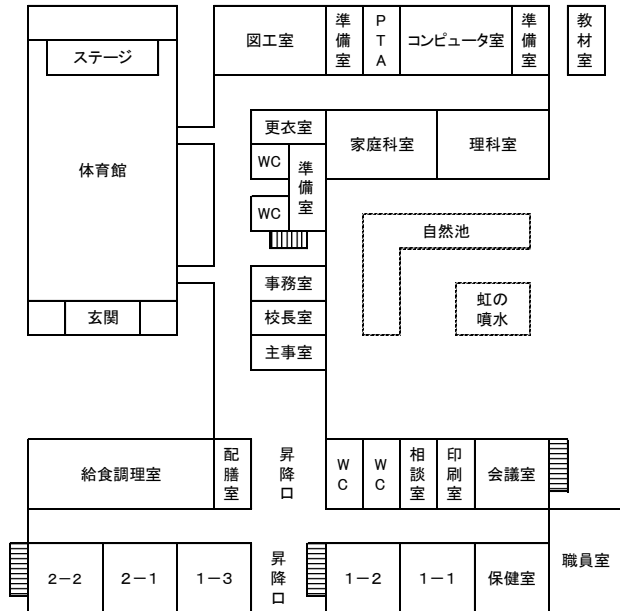


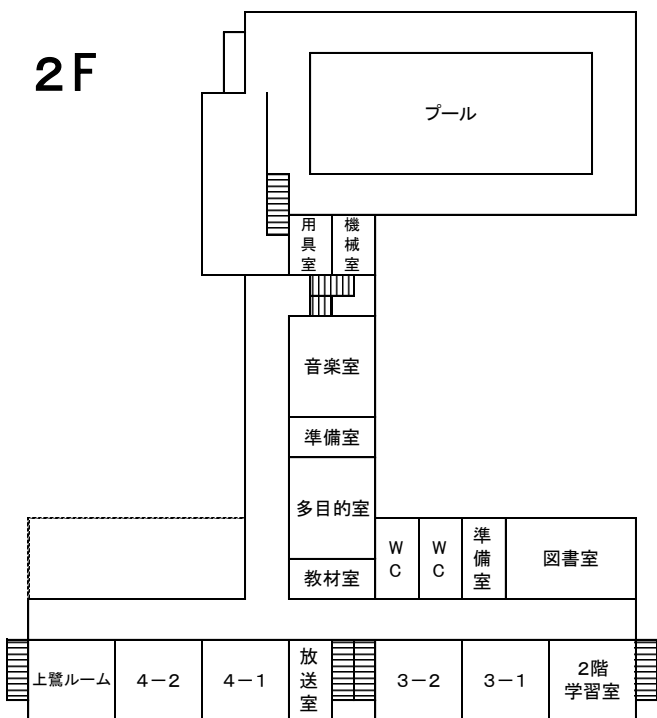
4月の行事予定

平成31年度 中野区立上鷲宮小学校 校内図

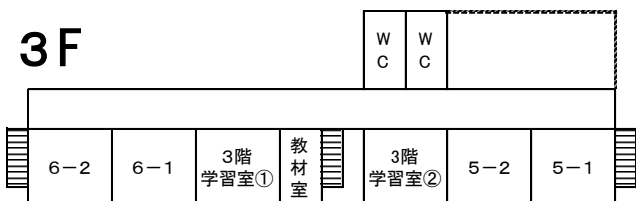
1F



2F



3F



日	曜	行事予定
1	月	
2	火	
3	水	
4	木	
5	金	春季休業日終 前日準備(6年)9:30~11:30
6	土	
7	日	
8	月	前期始業式 入学式
9	火	安全指導日 定期健康診断始 給食始(2~6年)
10	水	中野区学力調査(2~6年) 発育測定(3・4年) 地域巡り
11	木	発育測定(5・6年)
12	金	避難訓練 発育測定(2年) 学校説明会(高学年) 地域巡り
13	土	
14	日	
15	月	1年生給食始 発育測定(1年) 委員会活動
16	火	何でも相談日①学校説明会(低学年) 交通安全教室(1年生) 聴力検査(3・5年) 地域巡り
17	水	内科検診(1~3年) 小学校教育研究会のため4時間授業
18	木	文科省全国学力調査(6年)
19	金	耳鼻科検診(1・2年) 交通安全教室(2~4年)
20	土	公開日(3時間授業) 1年生を迎える会 地域班会議
21	日	
22	月	耳鼻科検診(全学年) クラブ活動 消防写生会(1年)
23	火	視力検査(1・2年)
24	水	視力検査(5・6年) 集団下校 ※上鷲ホリデー
25	木	低学年遠足 消防署見学(4年)
26	金	離任式(2~6年) 視力検査(3・4年)
27	土	
28	日	
29	月	昭和の日
30	火	国民の休日

※上鷲ホリデー:教職員は16時45分に退勤します。